

COLEGIUL TEHNIC DE ARHITECTURĂ ȘI LUCRĂRI PUBLICE "I.N. SOCOLESCU"

Săptămâna "Să știi mai multe, să fii mai bun"

1 – 5 aprilie 2013

INTEGRAREA MIJLOACELOR INFORMATICE ÎN ARHITECTURĂ

PROFESORI COORDONATORI:

FILIMON ANCUȚA

CANE MARILENA

VASILE ROXANA

INTEGRAREA MIJLOACELOR INFORMATICE IN ARHITECTURA

PARTENERIAT CU NEMETSCHKEK ROMANIA

Prezentare proiect:

Proiectul reprezinta un parteneriat cu cei de la Nemetschek Romania si se adreseaza elevilor de la filiera vocationala, profil artistic-arhitectura, preocupati de realizarea unor performante deosebite in domeniile arhitecturii si proiectarii cu ajutorul softurilor Cad/Allplan.

Obiective :

- Aprofundarea conexiunilor dintre utilizarea tehnologiilor informatice si societatea cunoasterii;
- Valorificarea mijloacelor informatice pentru stimularea creativitatii si diversificarii modalitatilor de rezolvare a proiectelor din domeniul Artelor Vizuale/Arhitectura.
- Structurarea persoanelor tinere cu varsta cuprinsa intre 15-19 ani prin cunoasterea si dezvoltarea deprinderilor moderne de utilizator a noilor medii informatice in relatie stransa cu modalitatile de transpunere plastica din Artele Vizuale/Arhitectura, in vederea completarii cu viitoarele lor profesii.
- Devoltarea profesionala, in vederea unei mai bune insertii pe piata de munca
- Desfasurarea unor cursuri de pregatire profesionala, in domeniul proiectarii asistate de calculator, in arhitectura (CAD – Allplan).

Participanti: elevii clasei a XI-a C

Perioada desfasurarii:

- **1-5 aprilie (introducere in Allplan)**, urmand sa finalizam in vederea obtinerii diplomei de cursant, in semestrul al II-lea anul scolar curent.

Concepte operationale:

- Utilizarea unor medii informatice de lucru pentru dezvoltarea deprinderilor de utilizator;
- Orientarea pedagogica a activitatii catre elaborarea unor produse artistice utilizabile, care sa dezvolte spiritul creativ si practic al elevilor;
- Operarea cu notiuni din domeniile Arhitecturii si Tehnologiilor Informatice .

Finalitati:

- Realizarea de produse specifice Arhitecturii, prin realizarea unor proiecte cu ajutorul softului Nemetschek.

Mijloace practice:

- Observatia, documentarea, studii, desen, printuri, videoproiector, calculator.

INTEGRAREA MIJLOACELOR INFORMATICE IN ARHITECTURA

PARTENERIAT CU NEMETSCHek ROMANIA

Desfasurarea activitatii:

Nr. Crt.	Activitatile desfasurate	Locul desfasurarii	Data desfasurarii	Profesori coordonatori.
1	Introducere in proiectarea Allplan /schite idei de proiecte arhitectura	Laboratorul informatica AEL si atelier arhitectura.	01.04.2013 (3h in AEL / 3h in atelier arhitectura)	Vasile Roxana, Cane Marilena, Arh.Filimon Ancuta si colaboratorii de la Nemetschek
2	Proiectare in Allplan / proiecte ,schite in arhitectura	Laboratorul informatica AEL si atelier arhitectura.	02.04.2013 (3h in AEL / 3h in atelier arhitectura)	Vasile Roxana, Cane Marilena, Arh.Filimon Ancuta si colaboratorii de la Nemetschek
3	Proiectare in Allplan / proiecte ,schite in arhitectura	Laboratorul informatica AEL si atelier arhitectura.	03.04.2013 (3h in AEL / 3h in atelier arhitectura)	Vasile Roxana, Cane Marilena, Arh.Filimon Ancuta si colaboratorii de la Nemetschek
4	Proiectare in Allplan / proiecte ,schite in arhitectura	Laboratorul informatica AEL si atelier arhitectura.	04.04.2013 (3h in AEL / 3h in atelier arhitectura)	Vasile Roxana, Cane Marilena, Arh.Filimon Ancuta si colaboratorii de la Nemetschek
5	Proiectare in Allplan / proiecte ,schite in arhitectura	Laboratorul informatica AEL si atelier arhitectura.	05.04.2013 (3h in AEL / 3h in atelier arhitectura)	Vasile Roxana, Cane Marilena, Arh.Filimon Ancuta si colaboratorii de la Nemetschek

PARTENERIAT CU NEMETSCHKEK ROMANIA

REZULTATE ÎNREGISTRATE:

- Liceul a primit gratuit licente Allplan din partea Nemetschek Romania;
- Elevii au fost foarte interesati sa cunoasca multe informatii referitoare la proiectarea cu Allplan, au pus intrebari si au incercat sa-si lamureasca anumite probleme nestiute sau gresit intelese.
- Elevii au fost motivati, prin prezentarile anterioare, sa participe la activitatea de invatare;
- Au cerut informatii suplimentare ,s-au inregistrat pe site-ul Nemetschek Romania pentru a avea acces la informatii si tutoriale Allplan.
- Elevii au primit licente Allplan pentru acasa ,valabile pana la finalizarea liceului. Deasemenea si le pot reactiva gratis dupa admiterea la facultatile de profil, avand acces gratis pe toata durata studentiei.
- Eleva Flueraș Antonia a realizat proiectul cel mai bun ,primind astfel un premiu(mouse pentru proiectare in 3D) din partea Nemetschek Romania.



SAPTAMANA "SA STII MAI MULTE , SA FII MAI BUN"
1-5 APRILIE 2013

INTEGRAREA MIJLOACELOR INFORMATICE IN ARHITECTURA

PARTENERIAT CU NEMETSCHKEK ROMANIA



SAPTAMANA "SA STII MAI MULTE , SA FII MAI BUN"
1-5 APRILIE 2013

INTEGRAREA MIJLOACELOR INFORMATICE IN ARHITECTURA

PARTENERIAT CU NEMETSCHEK ROMANIA



SAPTAMANA "SA STII MAI MULTE , SA FII MAI BUN"
1-5 APRILIE 2013

INTEGRAREA MIJLOACELOR INFORMATICE IN ARHITECTURA

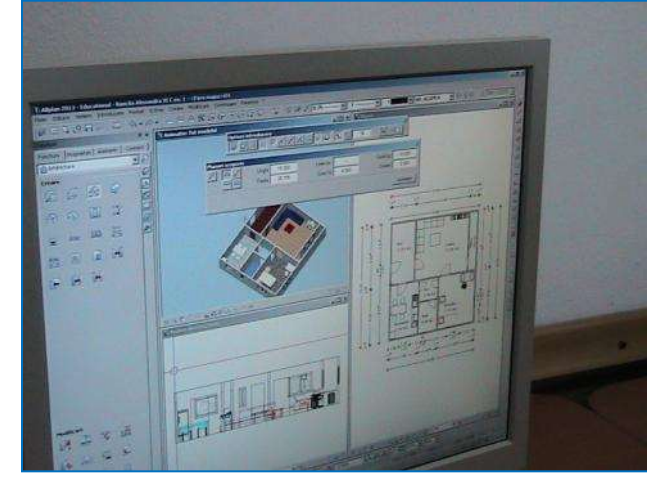
PARTENERIAT CU NEMETSCHKEK ROMANIA



SAPTAMANA "SA STII MAI MULTE , SA FII MAI BUN"
1-5 APRILIE 2013

INTEGRAREA MIJLOACELOR INFORMATICE IN ARHITECTURA

PARTENERIAT CU NEMETSCHKE ROMANIA



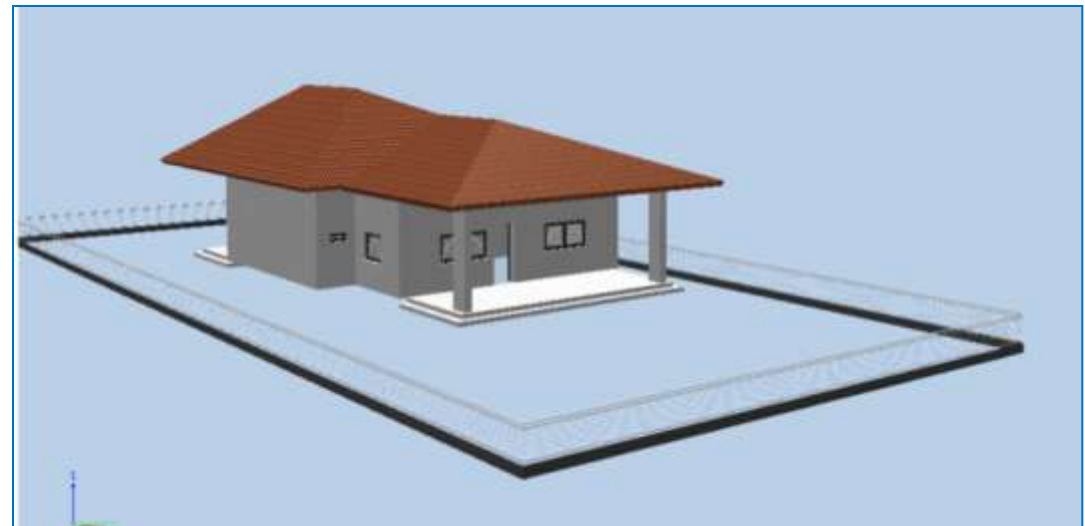
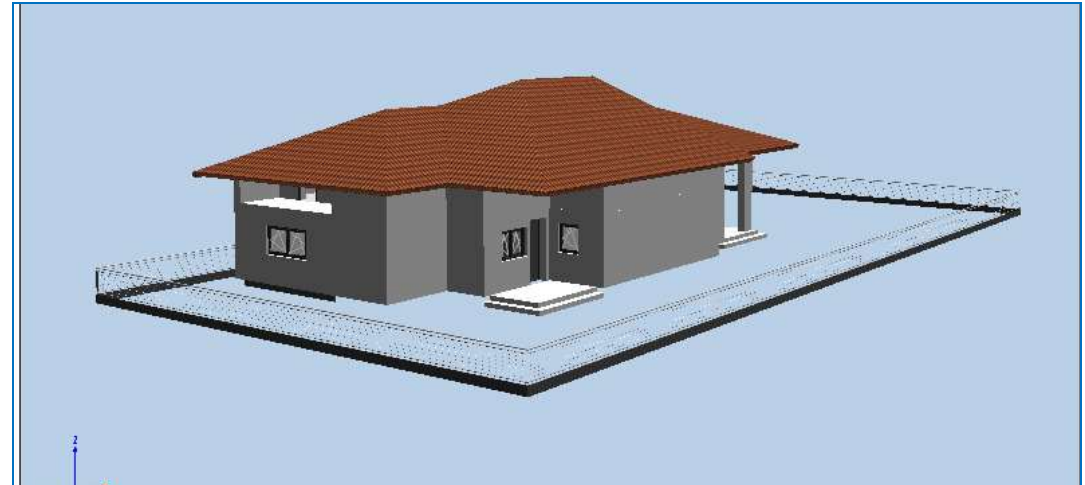
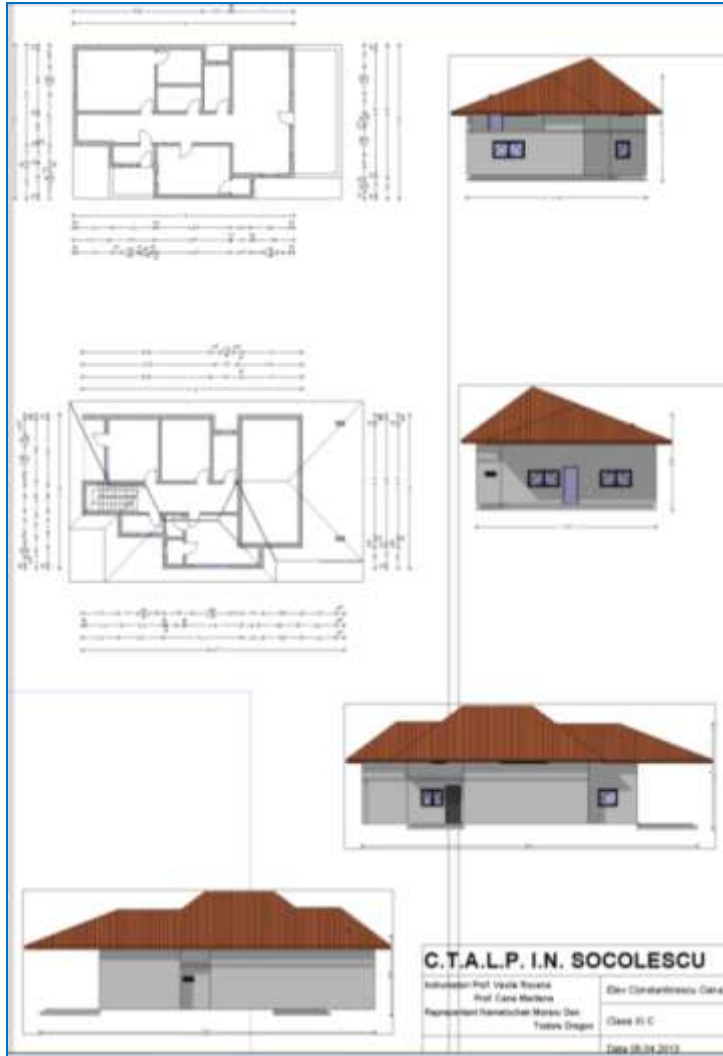
INTEGRAREA MIJLOACELOR INFORMATICE IN ARHITECTURA

PARTENERIAT CU NEMETSCHKEK ROMANIA



INTEGRAREA MIJLOACELOR INFORMATICE IN ARHITECTURA

PARTENERIAT CU NEMETSCHKE ROMANIA



INTEGRAREA MIJLOACELOR INFORMATICE IN ARHITECTURA

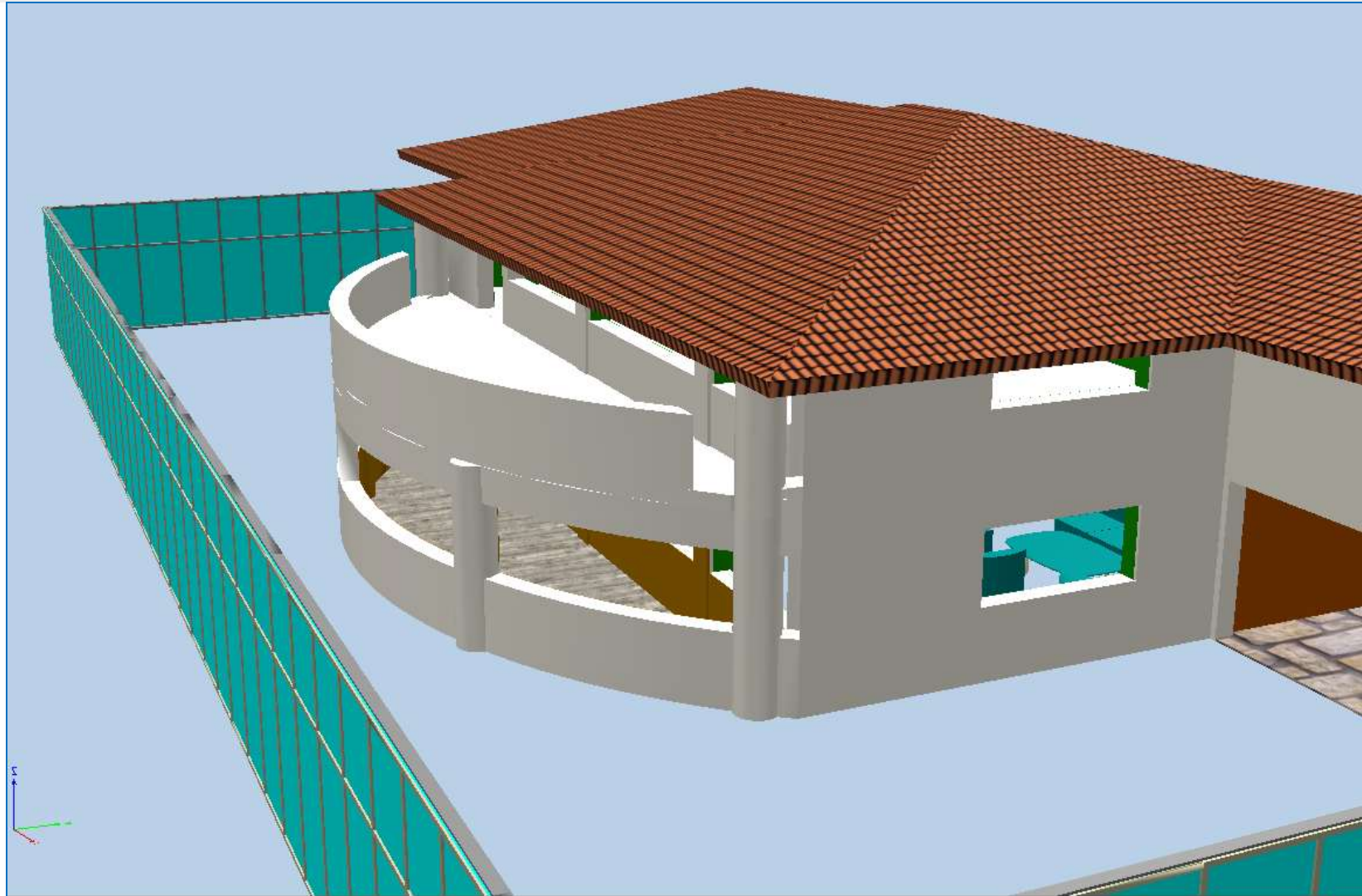
PARTENERIAT CU NEMETSCHEK ROMANIA



SAPTAMANA "SA STII MAI MULTE , SA FII MAI BUN"
1-5 APRILIE 2013

INTEGRAREA MIJLOACELOR INFORMATICE IN ARHITECTURA

PARTENERIAT CU NEMETSCHKEK ROMANIA



SAPTAMANA "SA STII MAI MULTE , SA FII MAI BUN"
1-5 APRILIE 2013

INTEGRAREA MIJLOACELOR INFORMATICE IN ARHITECTURA

PARTENERIAT CU NEMETSCHEK ROMANIA

- Cursurile vor desfasura in continuare, pe toata durata semestrului II, astfel incat elevii vor putea aprofunda cunstintele dobandite in aceasta perioada.
- La aceste cursuri se vor putea inscrie si elevi de la alte clase.

VA ASTEPTAM!

